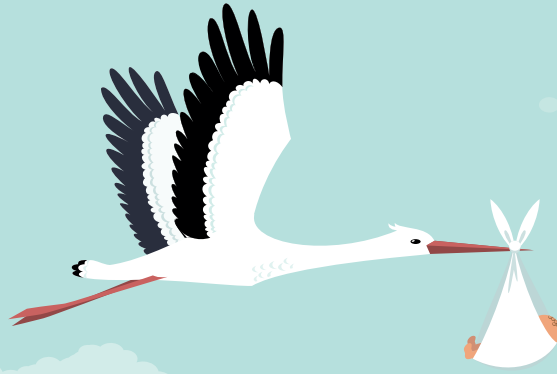


Das Babyparty-Quiz



1: Wie stark vergrößert sich die Gebärmutter in der Schwangerschaft?

- a. um das 100-Fache
- b. um das 300-Fache
- c. um das 500-Fache

2: Ab wann verfügt ein Baby über einen eigenen Fingerabdruck?

- a. Anfang des vierten Schwangerschaftsmonats
- b. Anfang des sechsten Schwangerschaftsmonats
- c. Anfang des achten Schwangerschaftsmonats

3: Wie viele Männer kippen bei der Geburt ihres Kindes im Kreißsaal um?

- a. Einer von 20
- b. Einer von 50
- c. Einer von 100

4: Wie viele Knochen hat ein Baby bei seiner Geburt?

- a. circa 200
- b. circa 300
- c. circa 400

5: Wie viele Geschmacksknospen hat ein Neugeborenes?

- a. 1.000
- b. 5.000
- c. 10.000

6: Ab welchem Alter können Babys Tränen bilden?

- a. direkt nach der Geburt
- b. nach einem Monat
- c. nach einem halben Jahr

7: Welcher Knochen ist erst ab dem sechsten Monat auf einem Röntgenbild zu erkennen?

- a. Kniescheibe
- b. Ellenbogen
- c. Nasenbein

8: Wie laut kann ein Baby schreien?

- a. bis zu 80 Dezibel
- b. bis zu 100 Dezibel
- c. bis zu 120 Dezibel

9: Wie hoch ist der durchschnittliche Windelverbrauch für ein Kind, bis es aufs Töpfchen gehen kann?

- a. bis zu 4000 Windeln
- b. bis zu 6000 Windeln
- c. bis zu 8000 Windeln

10: Ab welchem Lebensjahr haben Kinder ihre volle Sehstärke ausgebildet?

- a. ab dem dritten Lebensjahr
- b. ab dem vierten Lebensjahr
- c. ab dem fünften Lebensjahr

Die richtigen Antworten zum Baby-Quiz

- Frage 1:** Antwort 3. Tatsächlich kann die Gebärmutter während der Schwangerschaft um das 500-Fache wachsen.
- Frage 2:** Antwort 1. Schon im vierten Schwangerschaftsmonat verfügt der Fötus über einen individuellen Fingerabdruck.
- Frage 3:** Antwort 3. Stärker als ihr Ruf: Nur ein Prozent der Männer kippt im Kreißsaal um.
- Frage 4:** Antwort 2. Ein Kind kommt mit etwa 500 Knochen zur Welt. Erwachsene haben nur noch 206. Der simple Grund: Die Knochen wachsen noch zusammen, damit das Skelett stabiler wird. Bei der Geburt muss es noch flexibel sein, damit es durch den Geburtskanal passt.
- Frage 5:** Antwort 3. Babys verfügen über 10.000 Geschmacksknospen und können daher ungläublich intensiv schmecken. Die Begründung: Unsere Vorfahren mussten über den Geschmack herausfinden, welche Pflanzen essbar waren. Als Erwachsener verkümmert übrigens unser Geschmackssinn: Er reduziert sich um die Hälfte.
- Frage 6:** Antwort 1. Die Kniescheibe besteht bei der Geburt ausschließlich aus Knorpel. Auf einem Röntgenbild ist sie zunächst daher nicht sichtbar. Erst ab dem sechsten Monat sind langsam Knochen zu erkennen.
- Frage 7:** Antwort 5. Ein Baby kann unfassbar laut schreien und erreicht dabei bis zu 120 Dezibel. Das ist so laut wie ein Presslufthammer! Ab 85 Dezibel sollte man übrigens einen Hörschutz tragen.
- Frage 8:** Antwort 2. Im Durchschnitt ist ein Kind etwa 2,5 Jahre alt, bis es alleine aufs Töpfchen gehen kann. Bis dahin hat es ganze 6000 Windeln verbraucht. Das Gesamtgewicht der Windeln entspricht einer halben Tonne!
- Frage 9:** Antwort 2. Im Durchschnitt ist ein Kind etwa 2,5 Jahre alt, bis es alleine aufs Töpfchen gehen kann. Bis dahin hat es ganze 6000 Windeln verbraucht. Das Gesamtgewicht der Windeln beträgt ca. 100 kg.
- Frage 10:** Antwort 3. Erst ab dem fünften Lebensjahr erreichen Kinder ihre volle Sehstärke. Babys können zunächst nur bis zu 25 Zentimeter weit scharf gucken.