

# Checkliste zum Schulanfang:

## Alles Wichtige zum ersten Schultag

### Grundausrüstung:

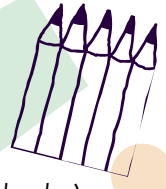


- Schulranzen
- Federmäppchen
- Turnbeutel
- Trinkflasche (*Unbedingt vorher testen ob sie dicht hält*)
- Brotdose
- Kinderregenschirm
- Brustbeutel für Kleingeld
- Bücher (*wenn schon bekannt*)
- Mehrfarbige Umschläge für Bücher
- Schulhefte (*Din A5, kariert und liniert*)
- Schulheftboxen
- Stundenplan
- Hausaufgabenheft
- Namensaufkleber

### Das gehört in den Turnbeutel:

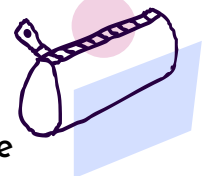
- Sporthose
- T-Shirt
- Sportschuhe mit hellen Sohlen für drinnen oder Schläppchen
- Sportschuhe für draußen

### Mal- & Bastelzubehör:



- Zeichenblock (*DIN A3, blanko*)
- Malblock
- Zeichensammelmappe (*DIN A3*)
- Tuschkasten (*12 Farben*)
- Deckweiß
- Pinsel (*3 verschiedene Stärken*)
- Wasserbecher
- Kleber

### Federmäppchen:



- Bleistifte
- Holzbuntstifte
- Filzstifte
- Schreiblernfüller
- Tintenpatronen
- Anspitzer
- Radiergummi
- Schere
- Kleber
- Lineal